

各位

不動産投資信託証券発行者名
日本ホテル&レジデンシャル投資法人
代表者名 執行役員 桐原 健
(コード番号:3472)

資産運用会社名
アパ投資顧問株式会社
代表者名 代表取締役社長 桐原 健
問合せ先 取締役 財務部長兼企画管理部長 本多 智裕
(TEL. 03-6262-5456)

2024年6月度の月次開示に関するお知らせ

日本ホテル&レジデンシャル投資法人(以下「本投資法人」といいます。)は、2024年6月度における保有施設の運営状況につき、下記のとおりお知らせいたします。

記

1. 保有施設の稼働状況

(1) 余暇活用型施設

全体

項目	2024年6月(A)	前年同月(B)	差額(A-B)	増減率	2024年11月期 (2024年6月1日から2024年11月30日)			
					期中累計(C)	前年11月期累計(D)	差額(C-D)	増減率
客室稼働率 (%)	70.7	73.8	△3.1	△4.2%	70.7	73.8	△3.1	△4.2%
ADR (円)	26,713	26,185	+528	+2.0%	26,713	26,185	+528	+2.0%
RevPAR (円)	18,886	19,324	△438	△2.3%	18,886	19,324	△438	△2.3%
売上高 (百万円)	515	719	△204	△28.4%	515	719	△204	△28.4%

※売上差額については、改修工事に伴い休館している3施設の影響によるものです。

(大江戸温泉物語 伊勢志摩、鬼怒川観光ホテル、大江戸温泉物語 あたみ)

施設毎

施設名	項目	2024年6月(A)	前年同月(B)	差額(A-B)	増減率	2024年11月期 (2024年6月1日から2024年11月30日)			
						期中累計(C)	前年11月期累計(D)	差額(C-D)	増減率
大江戸温泉物語 レオマリゾート (ホテルレオマの森)	客室稼働率 (%)	63.5	64.6	△1.1	△1.7%	63.5	64.6	△1.1	△1.7%
	ADR (円)	26,469	25,324	+1,145	+4.5%	26,469	25,324	+1,145	+4.5%
	RevPAR (円)	16,807	16,359	+448	+2.7%	16,807	16,359	+448	+2.7%
	売上高 (百万円)	151	155	△4	△2.6%	151	155	△4	△2.6%
大江戸温泉物語 伊勢志摩 (2024年6月23日 まで休館)	客室稼働率 (%)	85.0	83.1	+1.9	+2.3%	85.0	83.1	+1.9	+2.3%
	ADR (円)	35,924	29,403	+6,521	+22.2%	35,924	29,403	+6,521	+22.2%
	RevPAR (円)	30,535	24,433	+6,102	+25.0%	30,535	24,433	+6,102	+25.0%
	売上高 (百万円)	19	65	△46	△70.8%	19	65	△46	△70.8%
伊東 ホテルニュー岡部	客室稼働率 (%)	74.6	81.5	△6.9	△8.5%	74.6	81.5	△6.9	△8.5%
	ADR (円)	27,138	28,780	△1,642	△5.7%	27,138	28,780	△1,642	△5.7%
	RevPAR (円)	20,244	23,455	△3,211	△13.7%	20,244	23,455	△3,211	△13.7%
	売上高 (百万円)	64	70	△6	△8.6%	64	70	△6	△8.6%

施設名	項目	2024年 6月 (A)	前年同月 (B)	差額 (A-B)	増減率	2024年11月期 (2024年6月1日から2024年11月30日)			
						期中累計 (C)	前年11月期 累計 (D)	差額 (C-D)	増減率
大江戸温泉物語 あたま (2024年7月21日 まで休館)	客室稼働率 (%)	-	81.7	-	-	-	81.7	-	-
	ADR (円)	-	31,945	-	-	-	31,945	-	-
	RevPAR (円)	-	26,099	-	-	-	26,099	-	-
	売上高 (百万円)	-	40	-	-	-	40	-	-
大江戸温泉物語 土肥マリンホテル	客室稼働率 (%)	57.6	66.2	△8.6	△13.0%	57.6	66.2	△8.6	△13.0%
	ADR (円)	24,174	24,252	△78	△0.3%	24,174	24,252	△78	△0.3%
	RevPAR (円)	13,924	16,054	△2,130	△13.3%	13,924	16,054	△2,130	△13.3%
	売上高 (百万円)	27	31	△4	△12.9%	27	31	△4	△12.9%
大江戸温泉物語 あわら	客室稼働率 (%)	68.3	64.8	+3.5	+5.4%	68.3	64.8	+3.5	+5.4%
	ADR (円)	28,539	22,824	+5,715	+25.0%	28,539	22,824	+5,715	+25.0%
	RevPAR (円)	19,492	14,789	+4,703	+31.8%	19,492	14,789	+4,703	+31.8%
	売上高 (百万円)	54	47	+7	+14.9%	54	47	+7	+14.9%
大江戸温泉物語 伊香保	客室稼働率 (%)	99.2	88.9	+10.3	+11.6%	99.2	88.9	+10.3	+11.6%
	ADR (円)	28,394	30,140	△1,746	△5.8%	28,394	30,140	△1,746	△5.8%
	RevPAR (円)	28,166	26,794	+1,372	+5.1%	28,166	26,794	+1,372	+5.1%
	売上高 (百万円)	36	32	+4	+12.5%	36	32	+4	+12.5%
大江戸温泉物語 君津の森	客室稼働率 (%)	82.3	81.7	+0.6	+0.7%	82.3	81.7	+0.6	+0.7%
	ADR (円)	27,046	26,841	+205	+0.8%	27,046	26,841	+205	+0.8%
	RevPAR (円)	22,258	21,929	+329	+1.5%	22,258	21,929	+329	+1.5%
	売上高 (百万円)	32	32	+0	+0.0%	32	32	+0	+0.0%
大江戸温泉物語 幸雲閣	客室稼働率 (%)	59.9	63.2	△3.3	△5.2%	59.9	63.2	△3.3	△5.2%
	ADR (円)	24,057	22,698	+1,359	+6.0%	24,057	22,698	+1,359	+6.0%
	RevPAR (円)	14,410	14,345	+65	+0.5%	14,410	14,345	+65	+0.5%
	売上高 (百万円)	45	47	△2	△4.3%	45	47	△2	△4.3%
鬼怒川観光ホテル (2024年7月21日 まで休館)	客室稼働率 (%)	-	78.8	-	-	-	78.8	-	-
	ADR (円)	-	25,381	-	-	-	25,381	-	-
	RevPAR (円)	-	20,000	-	-	-	20,000	-	-
	売上高 (百万円)	-	109	-	-	-	109	-	-
大江戸温泉物語 東山 グランドホテル	客室稼働率 (%)	82.7	82.3	+0.4	+0.5%	82.7	82.3	+0.4	+0.5%
	ADR (円)	25,798	25,844	△46	△0.2%	25,798	25,844	△46	△0.2%
	RevPAR (円)	21,334	21,269	+65	+0.3%	21,334	21,269	+65	+0.3%
	売上高 (百万円)	84	84	+0	+0.0%	84	84	+0	+0.0%

(注1) 本投資法人の2024年11月期の営業期間は、2024年6月1日から2024年11月30日までとし、本プレスリリースでは2024年6月30日までを集計対象としています。

(注2) 上記各数値は借借人から取得した情報を原則としてそのまま記載していますが、一部については、借借人から取得した情報に基づき、アパ投資顧問株式会社にて集計しています。上記各数値については、本投資法人が採用する会計その他の基準とは異なる基準により集計されている可能性があり、また、監査等の手続きを経ているものでもないことから、正確性・完全性を保証できるものではありません。また、上記各数値は、今後提出する有価証券報告書等を含む資料に記載される数値と一致しない場合があります。

(注3) 「客室稼働率」は、以下の計算式により求められる数値について、小数第2位を四捨五入して記載しています。

$$\text{客室稼働率} = \text{対象期間中の販売客室数} \div \text{対象期間中の販売可能客室数} \times 100 (\%)$$

なお、対象期間中の販売可能客室数には、改修工事等で販売停止中の客室数は含まれません。

(注4) 「ADR」とは、平均客室販売単価 (Average Daily Rate) をいい、一定期間の宿泊売上高合計を同期間の販売客室数 (稼働した延べ客室数) 合計で除した値について、単位未満を切捨てて記載しています。

(注5) 「RevPAR」とは、1日当たり販売可能客室数当たり宿泊売上高合計 (Revenue Per Available Room) をいい、一定期間の宿泊売上高合計を同期間の販売可能客室数合計で除した値について、単位未満を切捨てて記載しています。なお、ADRと客室稼働率の積にて計算される数値と同値となります。

(注6) 「売上高」とは、借借人が旅行宿泊施設運営事業及びその付帯事業により得た収入のことをいい、百万円未満を切捨てて記載しています。

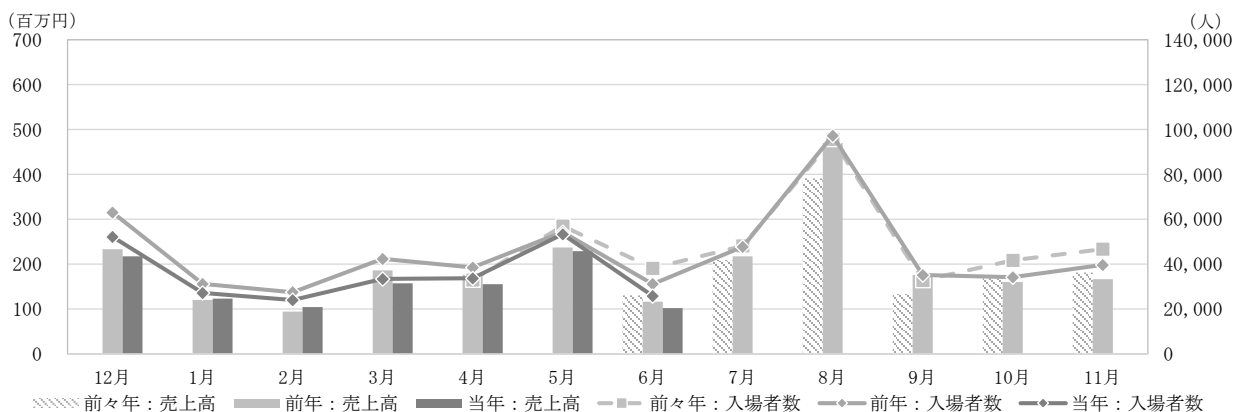
(注7) 伊東ホテルニュー岡部は、保有資産ではない駿河亭を含めた運営実績を記載しています。

(注8) 大江戸温泉物語 幸雲閣は、保有資産ではない別館を含めた運営実績を記載しています。

大江戸温泉物語 レオマリゾート（ニューレオマワールド）の入場者数、売上高

項目	2024年 6月 (A)	前年同月 (B)	差額 (A-B)	増減率	2024年11月期 (2024年6月1日から2024年11月30日)			
					期中累計 (C)	前年11月期 累計 (D)	差額 (C-D)	増減率
入場者数(人)	25,746	31,097	△5,351	△17.2%	25,746	31,097	△5,351	△17.2%
売上高(百万円)	102	116	△14	△12.1%	102	116	△14	△12.1%

<参考：大江戸温泉物語 レオマリゾート（ニューレオマワールド）の入場者数・売上高の月間推移>



- (注1) 「入場者数」とは、当該期間中に「ニューレオマワールド」を利用した延べ人数をいいます。
 (注2) 上記各数値は賃借人から取得した情報を原則としてそのまま記載していますが、一部については、賃借人から取得した情報に基づき、アパ投資顧問株式会社にて集計しています。上記各数値については、本投資法人が採用する会計その他の基準とは異なる基準により集計されている可能性があり、また、監査等の手続きを経ているものでもないことから、正確性・完全性を保証できるものではありません。また、上記各数値は今後提出する有価証券報告書等を含む資料に記載される数値と一致しない場合があります。

特記事項

- ・大江戸温泉物語 伊勢志摩は2024年3月1日より6月23日まで施設改修工事のため全館休館しておりました。
- ・鬼怒川観光ホテルは2024年3月1日より7月21日まで施設改修工事のため全館休館しておりました。
- ・大江戸温泉物語あたまは2024年4月8日より7月21日まで施設改修工事のため全館休館しておりました。
- ・伊東ホテルニュー岡部及び大江戸温泉物語 土肥マリンホテルが存する静岡県では、昨年4月1日より6月30日までの期間の全国旅行支援が今年は無くなった影響によりこれらの施設ではADR・稼働率が低下しております。
- ・2024年2月度までの月次開示においては、各種工事等の理由によって販売が不可能である客室であっても対象期間中の販売可能客室数に含まれておりましたが、2024年3月度より以降は、各種工事等の理由によって販売が不可能である客室数は対象期間中の販売可能客室数に含まないこととします。
- ・なお、本投資法人の業績予想については、2024年7月22日付公表の「2024年5月期決算短信(REIT)」をご参照下さい。

(2) アコモデーション施設

項目	2024年 6月 (A)	前年同月 (B)	差額 (A-B)	増減率	2024年11月期 (2024年6月1日から2024年11月30日)			
					期中累計 (C)	前年11月期 累計 (D)	差額 (C-D)	増減率
稼働率(%)	97.5	-	-	-	97.5	-	-	-
坪単価(共益費込)	6,765	-	-	-	6,765	-	-	-

- (注1) アコモデーション施設はエルプレイス宮崎台、JMRレジデンス新大阪、K.緑地、フィール白山公園・新潟白山公園ビルとなります。
 (注2) 「稼働率」は、以下の計算式により求められる数値について、小数第2位を四捨五入して記載しています。
 当月稼働率=当月末時点の賃貸面積÷総賃貸可能面積×100(%)
 期中累計稼働率=各月末時点の賃貸面積の期中累計÷各月末時点の総賃貸可能面積の期中累計×100(%)

以上

※本投資法人のホームページアドレス：<https://nhr-reit.com/>